

2601025_TP_EL-9-01_valgustusarvutus

Lõokese tänava välisvalgustuse projekteerimine

Objekt

Lõokese tänav, Aruküla,
Raasiku vald, Harju maakond

Sisu

Tiitelleht	1
Sisu	2
Kontaktid	3
Kirjeldus	4
Valgustite loend	5

Toote andmekaardid

Philips - BGP761 LED55-4S/730 PSD DM10 (1x LED55-4S/730)	6
--	---

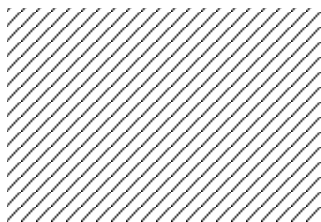
Lõokese tänav min 25m · Alternatiiv 1

Kokkuvõte (kuni EN 13201:2015)	7
Lõokese tänav (M5)	11
Lõokese kõnnitee (P4)	20

Lõokese tänav min 28m · Alternatiiv 3

Kokkuvõte (kuni EN 13201:2015)	22
Lõokese tänav (M5)	26
Lõokese kõnnitee (P4)	35

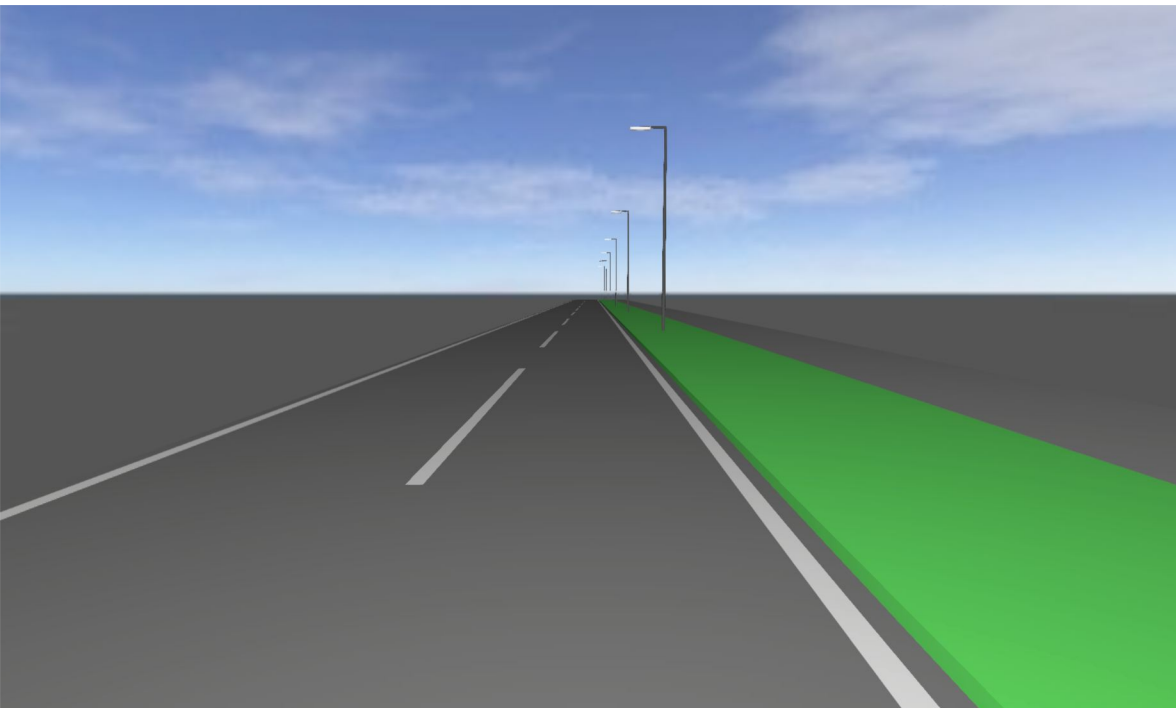
Kontaktid



projekteerija
Dmitry Kondaev

Connecto Eesti AS
Tuisu 19

T 53231201
dmitry.kondaev@connecto.ee



Kirjeldus

Kõnnitee välisvalgustuse valgustehnilised arvutused

projekteerija

Dmitry Kondaev

Connecto Eesti AS

Tuisu 19

T 53231201

dmitry.kondaev@connecto.ee

Valgustite loend

 Φ_{kokku}

60480 lm

 P_{kokku}

402.0 W

Valgusviljakus

150.4 lm/W

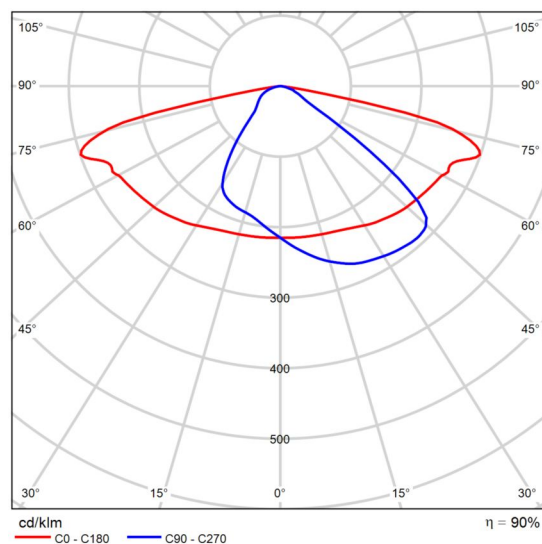
tk	Tootja	Artikli nr.	Artikli nimi	P	Φ	Valgusviljakus
12	Philips	BGP761I- da7a609 6-b76f- 464f- b0df- 231518d 48f34	BGP761 LED55-4S/730 PSD DM10	33.5 W	5040 lm	150.5 lm/W

Toote andmetabel

Philips - BGP761 LED55-4S/730 PSD DM10

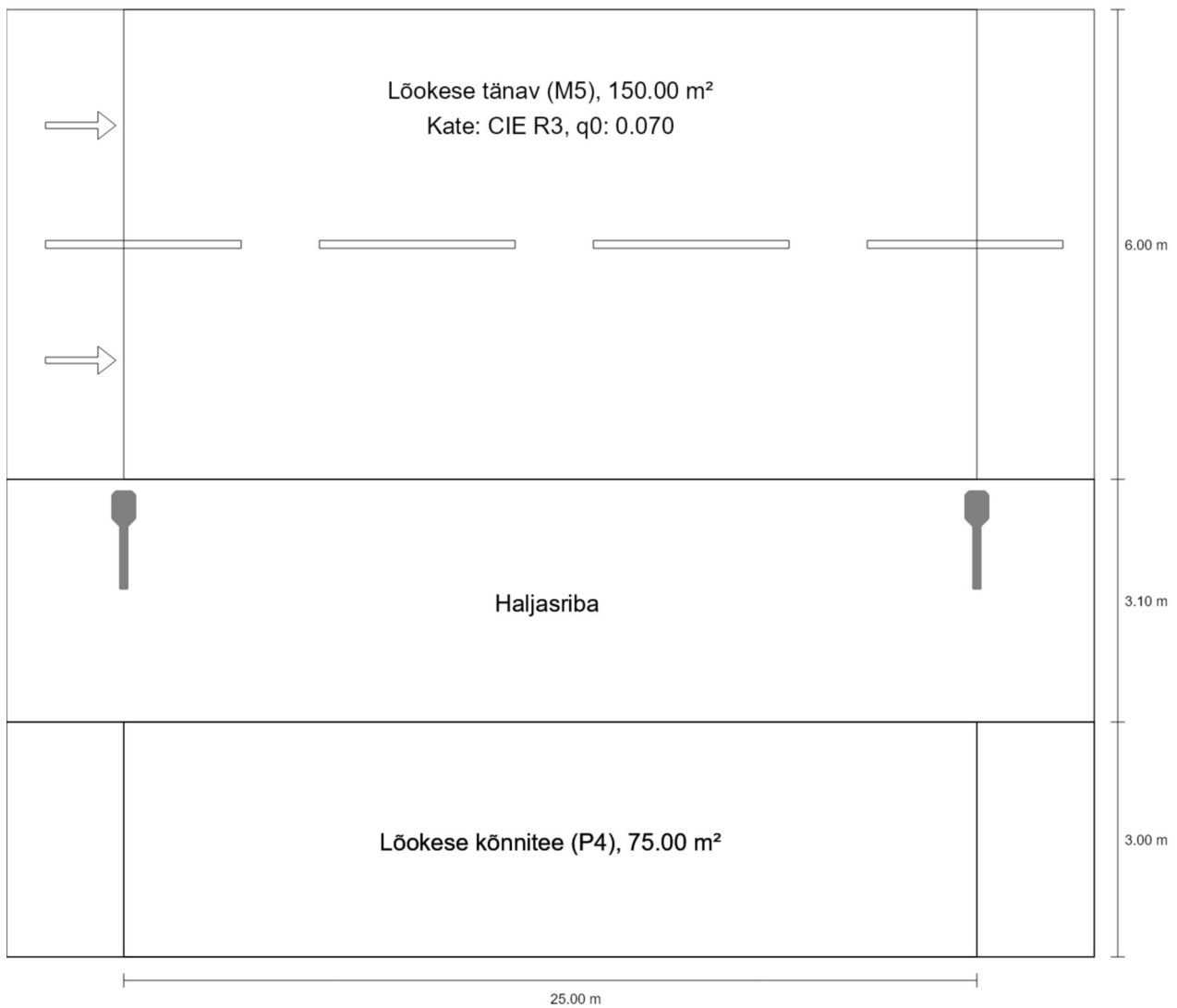


Artikli nr.	BGP761I-da7a6096-b76f-464f-b0df-231518d48f34
P	33.5 W
Φ_{Lamp}	5600 lm
Φ_{Valgusti}	5040 lm
η	90.01 %
Valgusviljakus	150.5 lm/W
CCT	3000 K
CRI	70



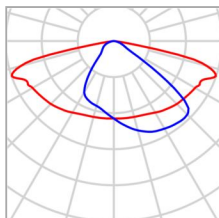
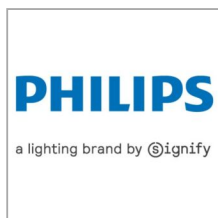
Polaarne LDC

Lõokese tänav min 25m

Kokkuvõte (kuni EN 13201:2015)

Löökese tänav min 25m

Kokkuvõte (kuni EN 13201:2015)



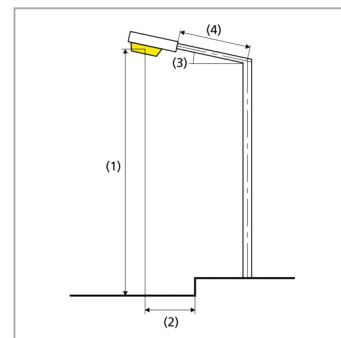
Tootja	Philips	P	33.5 W
Artikli nr.	BGP761I-da7a6096-b76f-464f-b0df-231518d48f34	Φ_{Lamp}	5600 lm
Artikli nimi	BGP761 LED55-4S/730 PSD DM10	Φ_{Valgusti}	5040 lm
Varustatus	1x LED55-4S/730	η	90.01 %

Löökese tänav min 25m

Kokkuvõte (kuni EN 13201:2015)

BGP761 LED55-4S/730 PSD DM10 (ühepoolne all)

Postide vahekaugus	25.000 m
(1) Valguspunkti kõrgus	8.000 m
(2) Valguspunkti üleulatus	-0.400 m
(3) Konsooli kalle	0.0°
(4) Konsooli pikkus	1.000 m
Aastased töötunnid	4000 h: 100.0 %, 33.5 W
Võimsus / marsruut	1340.0 W/km
ULR / ULOR	0.00 / 0.00
Max valgustugevused	≥ 70°: 589 cd/klm
Iga kord kõigis suundades, mis moodustavad	≥ 80°: 99.6 cd/klm
tarvituskõlblikult paigaldatud valgusti korral alumise	≥ 90°: 0.00 cd/klm
vertikaaljoonega etteantud nurga.	
Valgustugevuse klass	G*3
Valgustugevuse väärtused [cd/klm] valgustugevuse	
klassi arvutamiseks lähtuvad vastavalt EN 13201:2015	
valgusti valgusvoost.	
Sulandumise indekssklass	D.6
MF	0.80



Lõokese tänav min 25m

Kokkuvõte (kuni EN 13201:2015)

Hindamisväljade tulemused

Paigaldamisel arutati säilivusteguriga 0.80.

	Suurus	Arvutatud	Nõutav väärtus	Kontroll
Lõokese tänav (M5)	L_m	0.70 cd/m ²	≥ 0.50 cd/m ²	✓
	U_o	0.61	≥ 0.35	✓
	U_l	0.88	≥ 0.40	✓
	TI	8 %	≤ 15 %	✓
	R_{EI}	0.75	≥ 0.30	✓
Lõokese kõnnitee (P4)	E_m	5.75 lx	[5.00 - 7.50] lx	✓
	E_{min}	2.89 lx	≥ 1.00 lx	✓

Energiaefektiivsuse indikaatorite tulemused

	Suurus	Arvutatud	Energiatarbimine
Lõokese tänav min 25m	D_p	0.017 W/lx*m ²	–
BGP761 LED55-4S/730 PSD DM10 (ühepoolne all)	D_e	0.6 kWh/m ² a	134.0 kWh/a

Lõokese tänav min 25m

Lõokese tänav (M5)

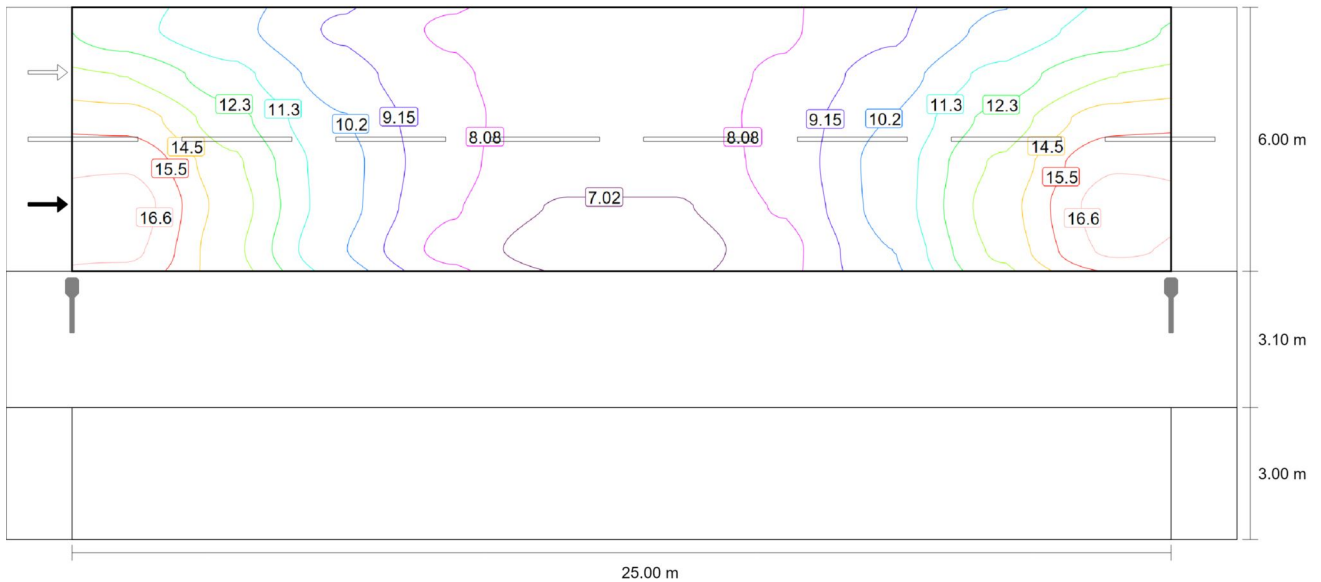
Hindamisvälja tulemused

	Suurus	Arvutatud	Nõutav väärtus	Kontroll
Lõokese tänav (M5)	L_m	0.70 cd/m ²	≥ 0.50 cd/m ²	✓
	U_o	0.61	≥ 0.35	✓
	U_l	0.88	≥ 0.40	✓
	TI	8 %	≤ 15 %	✓
	R_{EI}	0.75	≥ 0.30	✓

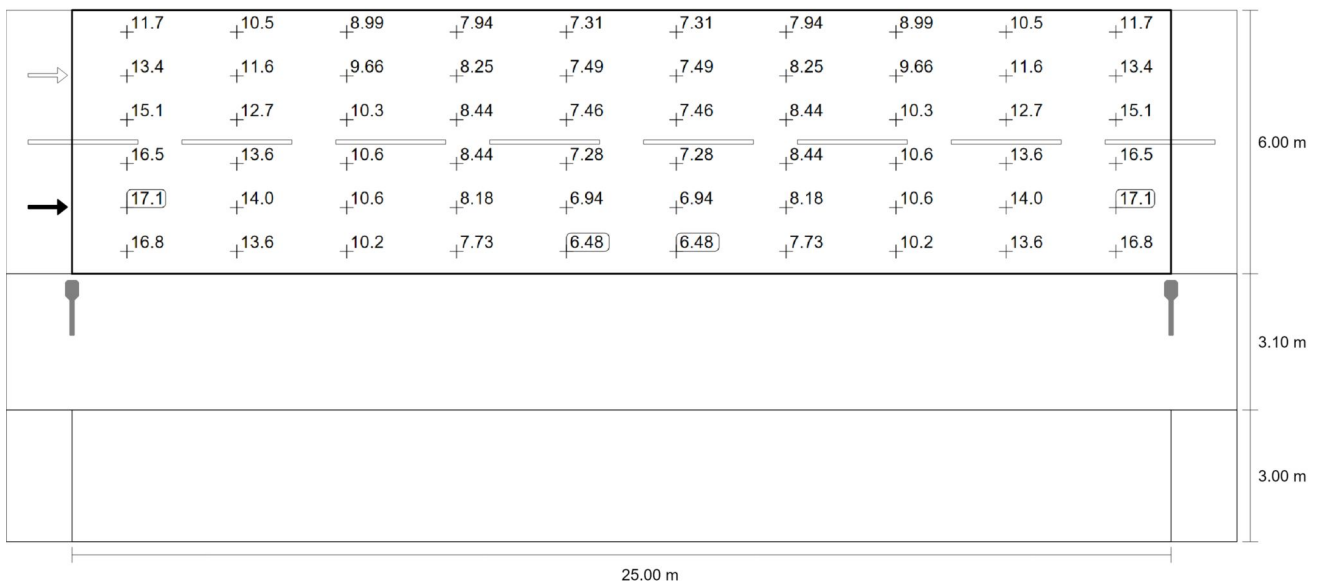
Vaatilejate tulemused

	Suurus	Arvutatud	Nõutav väärtus	Kontroll
Vaatileja 1 Asukoht: -60.000 m, 7.600 m, 1.500 m	L_m	0.70 cd/m ²	≥ 0.50 cd/m ²	✓
	U_o	0.62	≥ 0.35	✓
	U_l	0.88	≥ 0.40	✓
	TI	8 %	≤ 15 %	✓
Vaatileja 2 Asukoht: -60.000 m, 10.600 m, 1.500 m	L_m	0.77 cd/m ²	≥ 0.50 cd/m ²	✓
	U_o	0.61	≥ 0.35	✓
	U_l	0.92	≥ 0.40	✓
	TI	6 %	≤ 15 %	✓

Lõokese tänav min 25m

Lõokese tänav (M5)

Horisontaalse valgustustiheduse säilivusväärtus [lx] (Isoluksjooned)



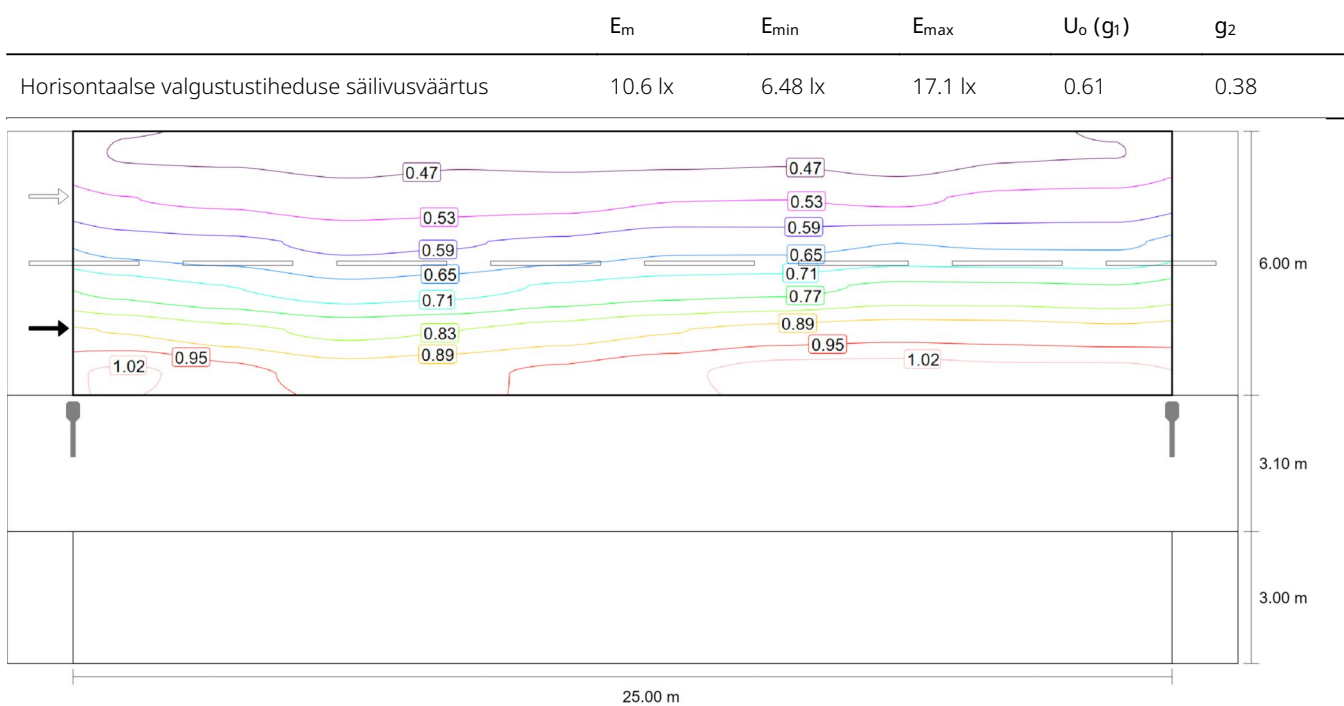
Horisontaalse valgustustiheduse säilivusväärtus [lx] (Väärtuste raster)

m	1.250	3.750	6.250	8.750	11.250	13.750	16.250	18.750	21.250	23.750
11.600	11.70	10.52	8.99	7.94	7.31	7.31	7.94	8.99	10.52	11.70

Lõokese tänav min 25m
Lõokese tänav (M5)

m	1.250	3.750	6.250	8.750	11.250	13.750	16.250	18.750	21.250	23.750
10.600	13.39	11.64	9.66	8.25	7.49	7.49	8.25	9.66	11.64	13.39
9.600	15.10	12.71	10.26	8.44	7.46	7.46	8.44	10.26	12.71	15.10
8.600	16.48	13.59	10.65	8.44	7.28	7.28	8.44	10.65	13.59	16.48
7.600	17.14	13.96	10.64	8.18	6.94	6.94	8.18	10.64	13.96	17.14
6.600	16.83	13.65	10.22	7.73	6.48	6.48	7.73	10.22	13.65	16.83

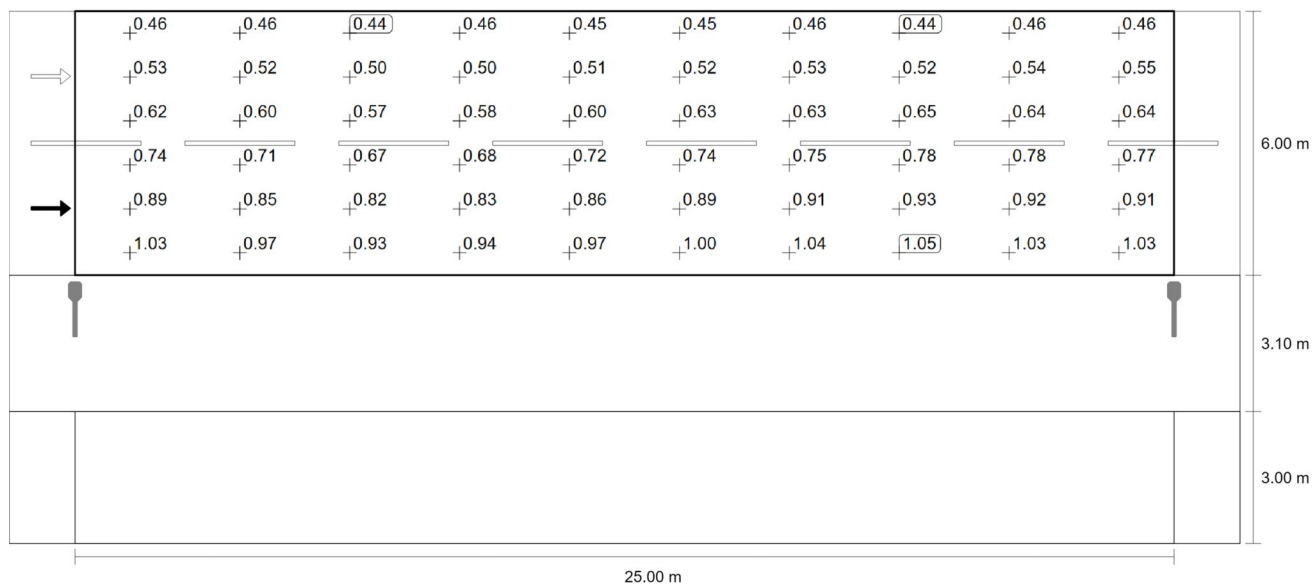
Horisontaalse valgustustiheduse säilivusväärtus [lx] (Väärtuste tabel)



Vaatleja 1: Heleduse säilivusväärtus kuiva sõidutee korral [cd/m^2] (Isoluksjooned)

Lõokese tänav min 25m

Lõokese tänav (M5)



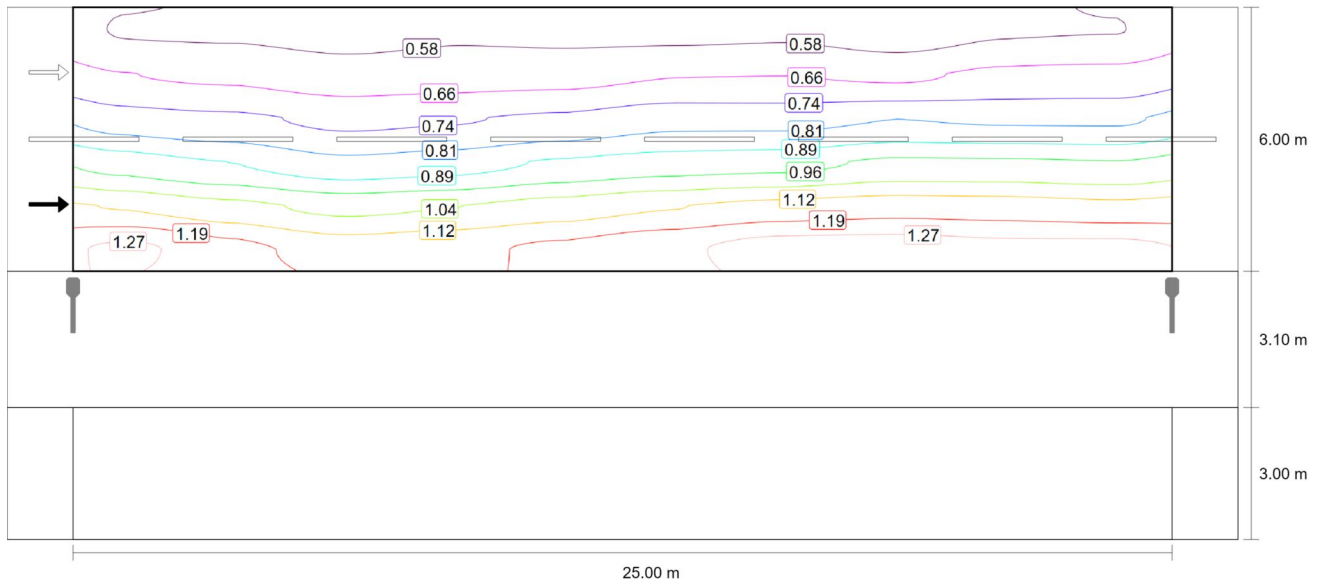
Vaatleja 1: Heleduse säilivusväärtus kuiva sõidutee korral [cd/m²] (Väärtuste raster)

m	1.250	3.750	6.250	8.750	11.250	13.750	16.250	18.750	21.250	23.750
11.600	0.46	0.46	0.44	0.46	0.45	0.45	0.46	0.44	0.46	0.46
10.600	0.53	0.52	0.50	0.50	0.51	0.52	0.53	0.52	0.54	0.55
9.600	0.62	0.60	0.57	0.58	0.60	0.63	0.63	0.65	0.64	0.64
8.600	0.74	0.71	0.67	0.68	0.72	0.74	0.75	0.78	0.78	0.77
7.600	0.89	0.85	0.82	0.83	0.86	0.89	0.91	0.93	0.92	0.91
6.600	1.03	0.97	0.93	0.94	0.97	1.00	1.04	1.05	1.03	1.03

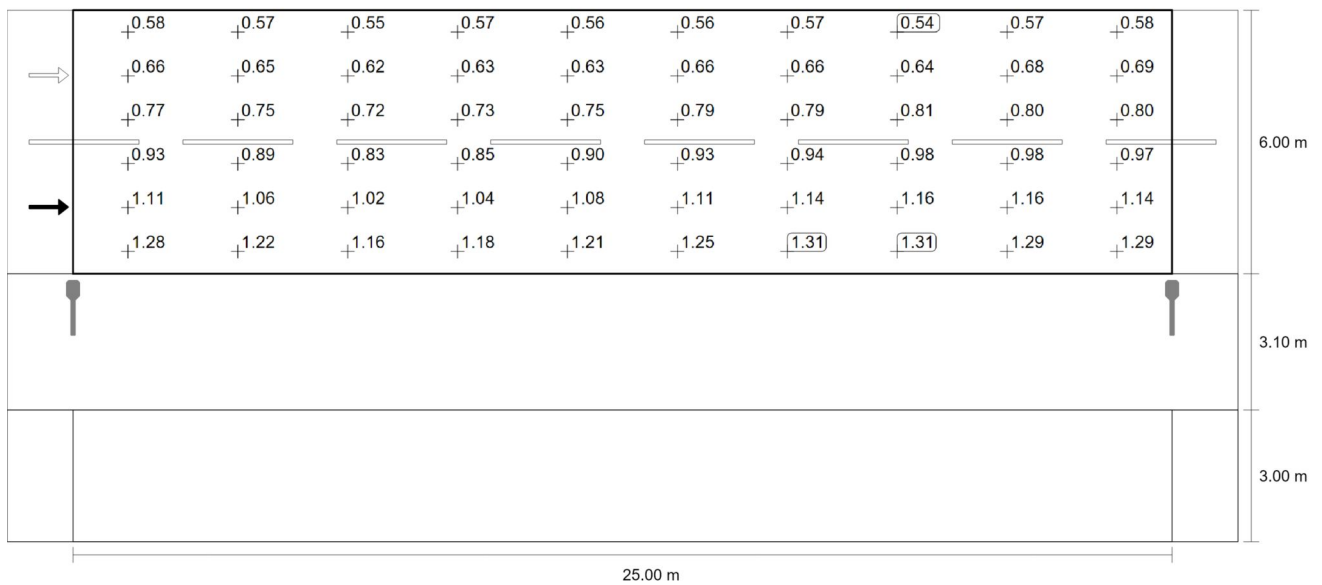
Vaatleja 1: Heleduse säilivusväärtus kuiva sõidutee korral [cd/m²] (Väärtuste tabel)

	L _m	L _{min}	L _{max}	U ₀ (g ₁)	g ₂
Vaatleja 1: Heleduse säilivusväärtus kuiva sõidutee korral	0.70 cd/m ²	0.44 cd/m ²	1.05 cd/m ²	0.62	0.42

Lõokese tänav min 25m

Lõokese tänav (M5)

Vaateleja 1: Valgustihedus uuel paigaldisel [cd/m²] (Isoluksjooned)



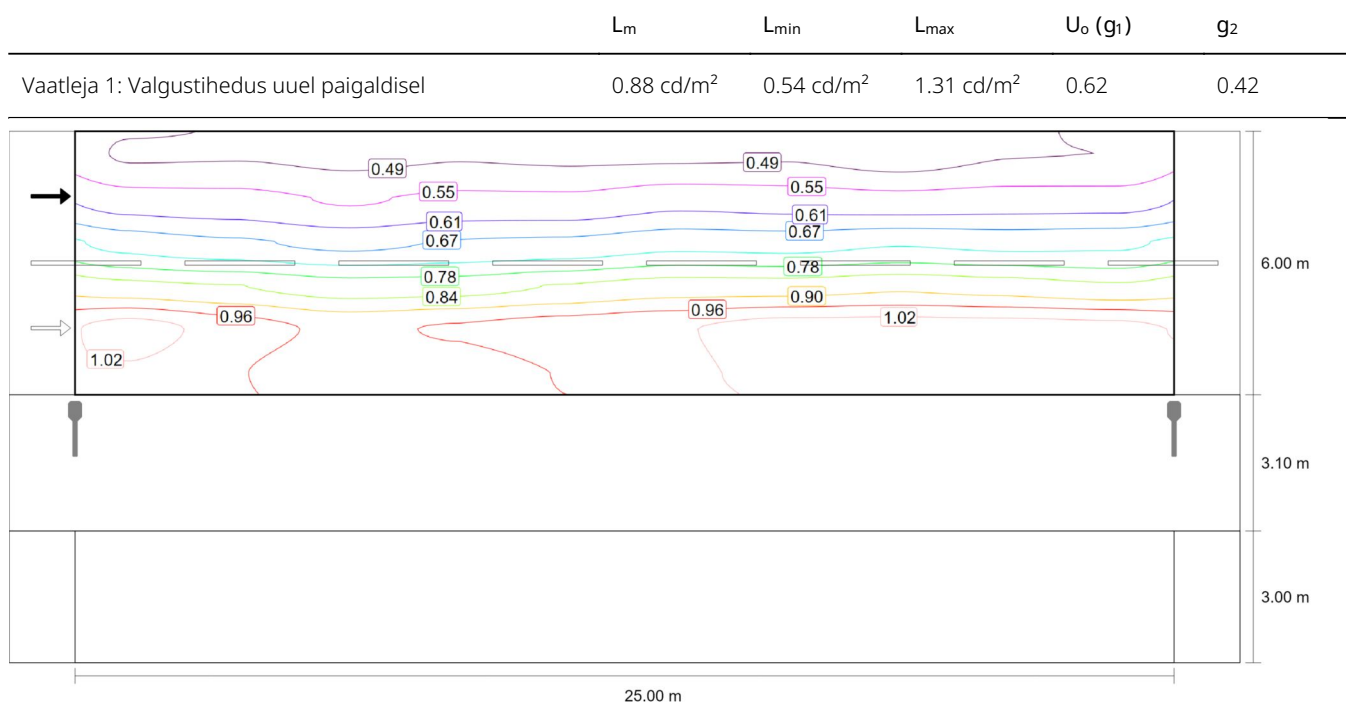
Vaateleja 1: Valgustihedus uuel paigaldisel [cd/m²] (Väärtuste raster)

m	1.250	3.750	6.250	8.750	11.250	13.750	16.250	18.750	21.250	23.750
11.600	0.58	0.57	0.55	0.57	0.56	0.56	0.57	0.54	0.57	0.58

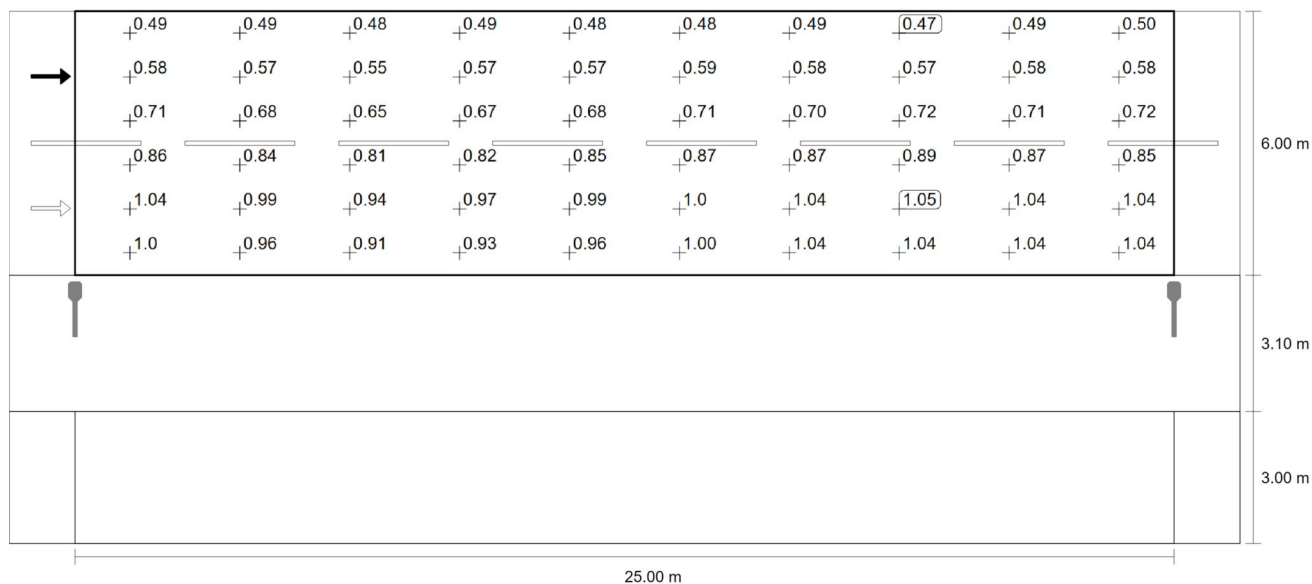
Lõokese tänav min 25m

Lõokese tänav (M5)

m	1.250	3.750	6.250	8.750	11.250	13.750	16.250	18.750	21.250	23.750
10.600	0.66	0.65	0.62	0.63	0.63	0.66	0.66	0.64	0.68	0.69
9.600	0.77	0.75	0.72	0.73	0.75	0.79	0.79	0.81	0.80	0.80
8.600	0.93	0.89	0.83	0.85	0.90	0.93	0.94	0.98	0.98	0.97
7.600	1.11	1.06	1.02	1.04	1.08	1.11	1.14	1.16	1.16	1.14
6.600	1.28	1.22	1.16	1.18	1.21	1.25	1.31	1.31	1.29	1.29

Vaatileja 1: Valgustihedus uuel paigaldisel [cd/m²] (Väärtuste tabel)Vaatileja 2: Heleduse säilivusväärtus kuiva sõidutee korral [cd/m²] (Isoluksjooned)

Lõokese tänav min 25m

Lõokese tänav (M5)

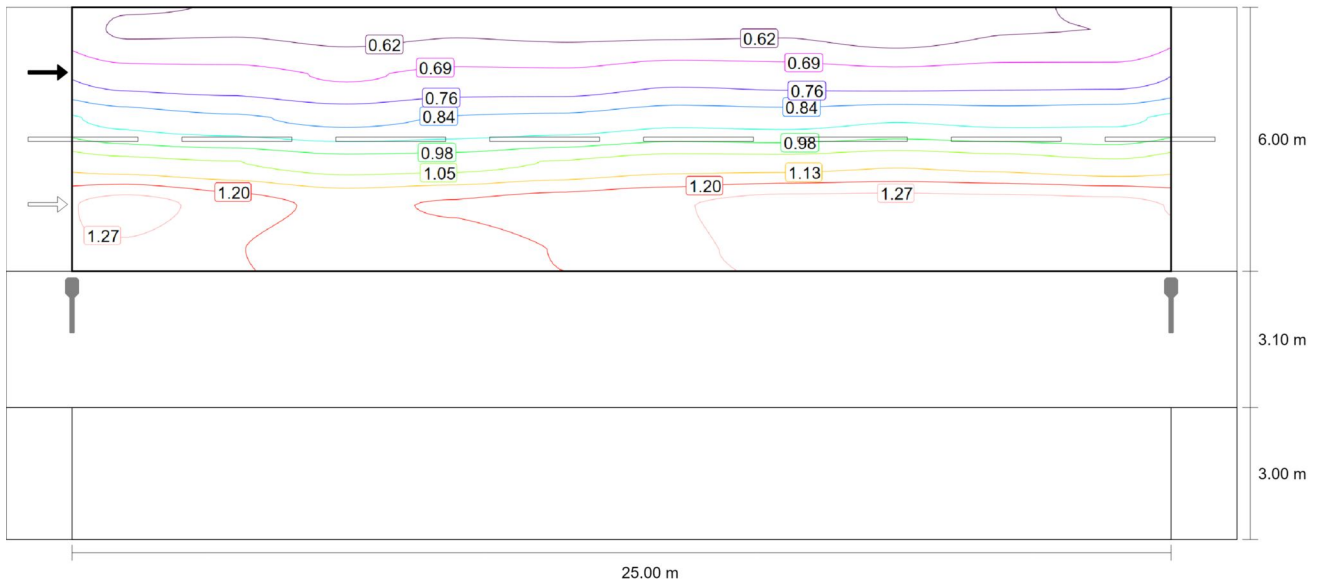
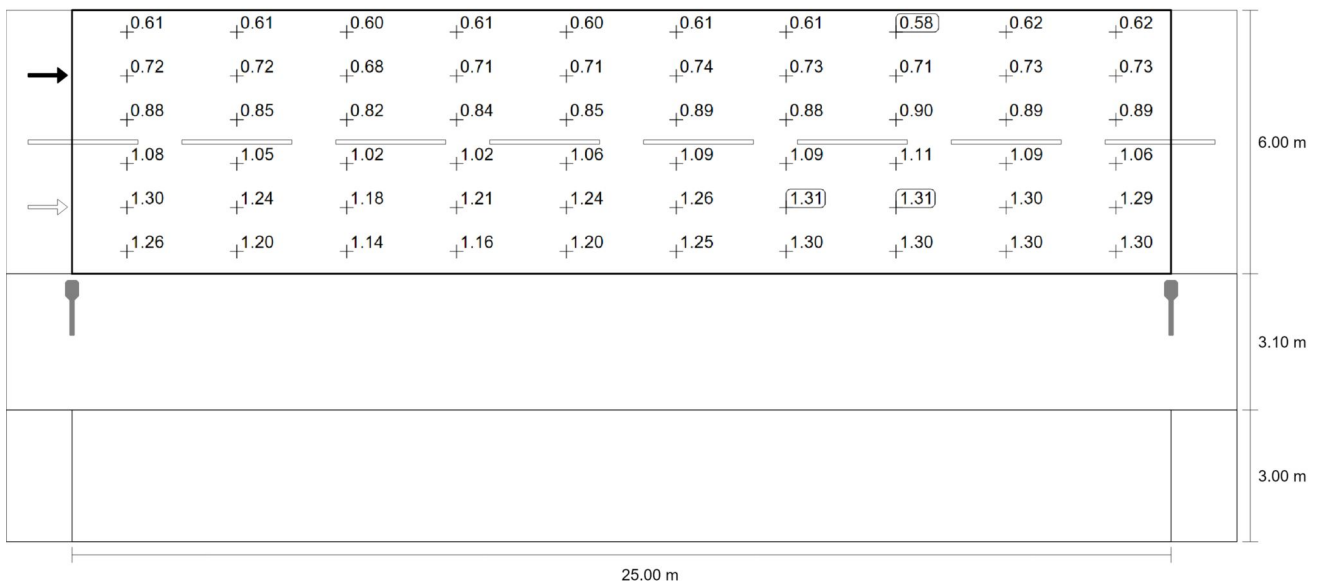
Vaateleja 2: Heleduse säilivusväärtus kuiva sõidutee korral [cd/m²] (Väärtuste raster)

m	1.250	3.750	6.250	8.750	11.250	13.750	16.250	18.750	21.250	23.750
11.600	0.49	0.49	0.48	0.49	0.48	0.48	0.49	0.47	0.49	0.50
10.600	0.58	0.57	0.55	0.57	0.57	0.59	0.58	0.57	0.58	0.58
9.600	0.71	0.68	0.65	0.67	0.68	0.71	0.70	0.72	0.71	0.72
8.600	0.86	0.84	0.81	0.82	0.85	0.87	0.87	0.89	0.87	0.85
7.600	1.04	0.99	0.94	0.97	0.99	1.01	1.04	1.05	1.04	1.04
6.600	1.01	0.96	0.91	0.93	0.96	1.00	1.04	1.04	1.04	1.04

Vaateleja 2: Heleduse säilivusväärtus kuiva sõidutee korral [cd/m²] (Väärtuste tabel)

	L_m	L_{min}	L_{max}	$U_o (g_1)$	g_2
Vaateleja 2: Heleduse säilivusväärtus kuiva sõidutee korral	0.77 cd/m²	0.47 cd/m²	1.05 cd/m²	0.61	0.45

Lõokese tänav min 25m

Lõokese tänav (M5)Vaateleja 2: Valgustihedus uuel paigaldisel [cd/m²] (Isoluksjooned)Vaateleja 2: Valgustihedus uuel paigaldisel [cd/m²] (Väärtuste raster)

m	1.250	3.750	6.250	8.750	11.250	13.750	16.250	18.750	21.250	23.750
11.600	0.61	0.61	0.60	0.61	0.60	0.61	0.61	0.58	0.62	0.62

Lõokese tänav min 25m

Lõokese tänav (M5)

m	1.250	3.750	6.250	8.750	11.250	13.750	16.250	18.750	21.250	23.750
10.600	0.72	0.72	0.68	0.71	0.71	0.74	0.73	0.71	0.73	0.73
9.600	0.88	0.85	0.82	0.84	0.85	0.89	0.88	0.90	0.89	0.89
8.600	1.08	1.05	1.02	1.02	1.06	1.09	1.09	1.11	1.09	1.06
7.600	1.30	1.24	1.18	1.21	1.24	1.26	1.31	1.31	1.30	1.29
6.600	1.26	1.20	1.14	1.16	1.20	1.25	1.30	1.30	1.30	1.30

Vaatleja 2: Valgustihedus uuel paigaldisel [cd/m²] (Väärtuste tabel)

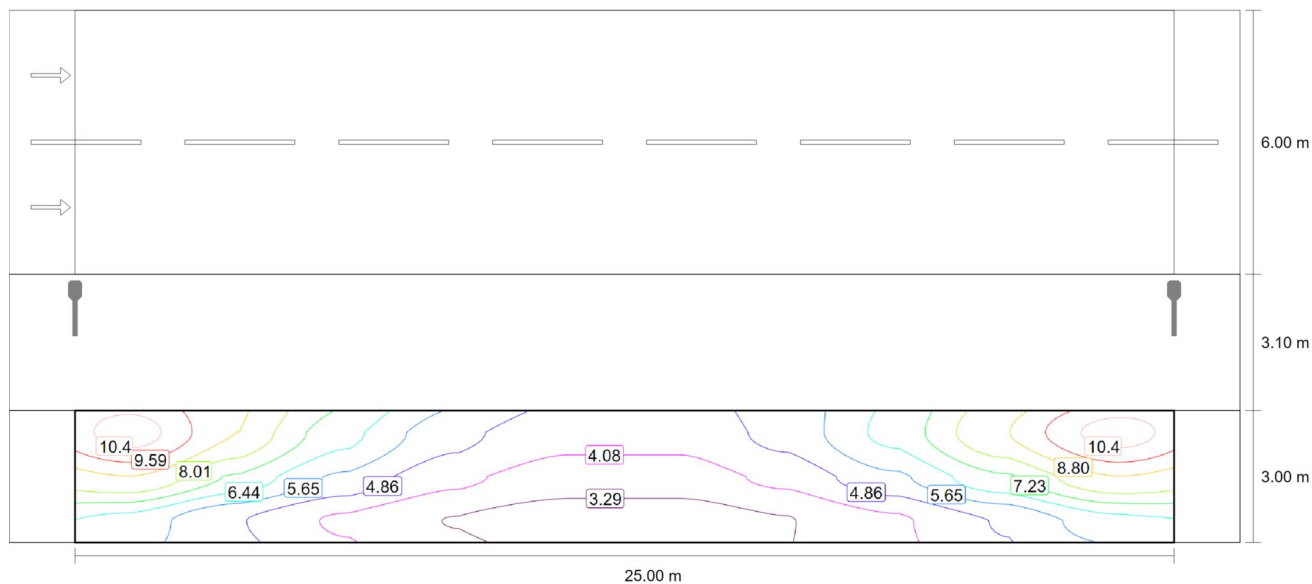
	L _m	L _{min}	L _{max}	U _o (g ₁)	g ₂
Vaatleja 2: Valgustihedus uuel paigaldisel	0.96 cd/m ²	0.58 cd/m ²	1.31 cd/m ²	0.61	0.45

Lõokese tänav min 25m

Lõokese kõnnitee (P4)

Hindamisvälja tulemused

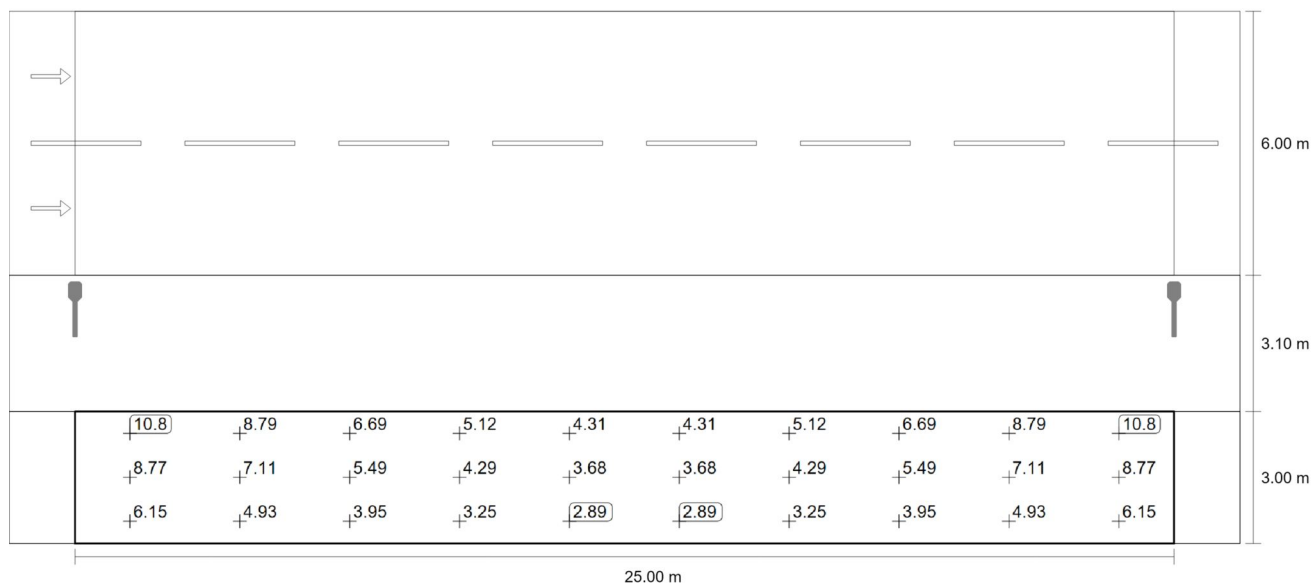
	Suurus	Arvutatud	Nõutav väärtus	Kontroll
Lõokese kõnnitee (P4)	E_m	5.75 lx	[5.00 - 7.50] lx	✓
	E_{min}	2.89 lx	≥ 1.00 lx	✓



Horisontaalse valgustustiheduse säilivusväärtus [lx] (Isoluksjooned)

Lõokese tänav min 25m

Lõokese kõnnitee (P4)



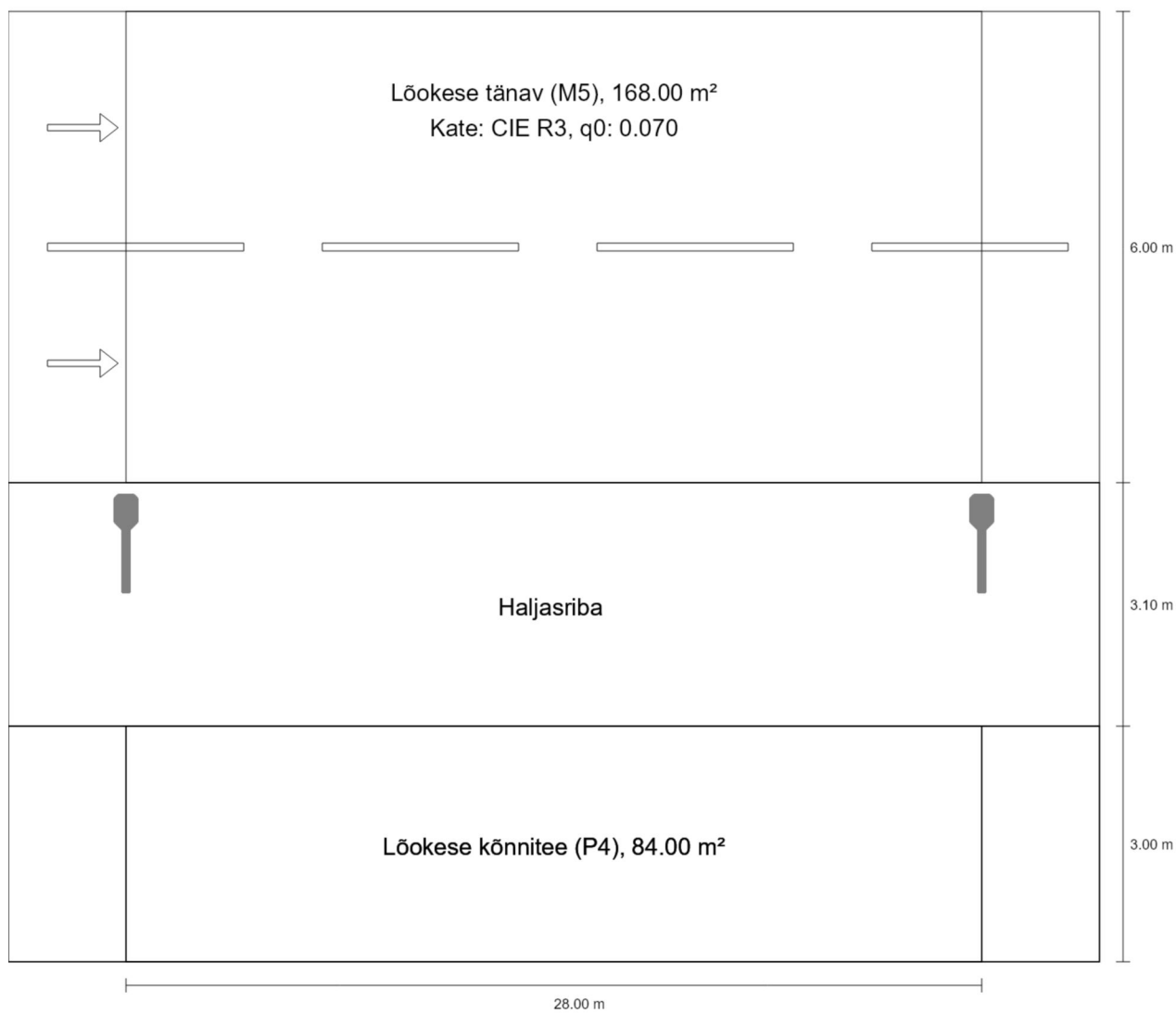
Horisontaalse valgustustiheduse säilivusväärtus [lx] (Väärtuste raster)

m	1.250	3.750	6.250	8.750	11.250	13.750	16.250	18.750	21.250	23.750
2.500	10.77	8.79	6.69	5.12	4.31	4.31	5.12	6.69	8.79	10.77
1.500	8.77	7.11	5.49	4.29	3.68	3.68	4.29	5.49	7.11	8.77
0.500	6.15	4.93	3.95	3.25	2.89	2.89	3.25	3.95	4.93	6.15

Horisontaalse valgustustiheduse säilivusväärtus [lx] (Väärtuste tabel)

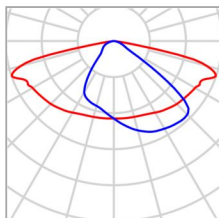
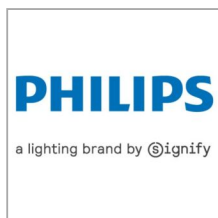
	E_m	E_{min}	E_{max}	$U_o (g_1)$	g_2
Horisontaalse valgustustiheduse säilivusväärtus	5.75 lx	2.89 lx	10.8 lx	0.50	0.27

Lõokese tänav min 28m

Kokkuvõte (kuni EN 13201:2015)

Löökese tänav min 28m

Kokkuvõte (kuni EN 13201:2015)



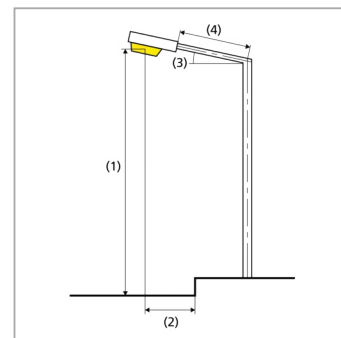
Tootja	Philips	P	33.5 W
Artikli nr.	BGP761I-da7a6096-b76f-464f-b0df-231518d48f34	Φ_{Lamp}	5600 lm
Artikli nimi	BGP761 LED55-4S/730 PSD DM10	Φ_{Valgusti}	5040 lm
Varustatus	1x LED55-4S/730	η	90.01 %

Löökese tänav min 28m

Kokkuvõte (kuni EN 13201:2015)

BGP761 LED55-4S/730 PSD DM10 (ühepoolne all)

Postide vahekaugus	28.000 m
(1) Valguspunkti kõrgus	8.000 m
(2) Valguspunkti üleulatus	-0.400 m
(3) Konsooli kalle	0.0°
(4) Konsooli pikkus	1.000 m
Aastased töötunnid	4000 h: 100.0 %, 33.5 W
Võimsus / marsruut	1206.0 W/km
ULR / ULOR	0.00 / 0.00
Max valgustugevused	≥ 70°: 589 cd/klm
Iga kord kõigis suundades, mis moodustavad	≥ 80°: 99.6 cd/klm
tarvituskõlblikult paigaldatud valgusti korral alumise	≥ 90°: 0.00 cd/klm
vertikaaljoonega etteantud nurga.	
Valgustugevuse klass	G*3
Valgustugevuse väärtused [cd/klm] valgustugevuse	
klassi arvutamiseks lähtuvad vastavalt EN 13201:2015	
valgusti valgusvoost.	
Sulandumise indekssklass	D.6
MF	0.80



Lõokese tänav min 28m

Kokkuvõte (kuni EN 13201:2015)

Hindamisväljade tulemused

Paigaldamisel arvatati säilivusteguriga 0.80.

	Suurus	Arvutatud	Nõutav väärtus	Kontroll
Lõokese tänav (M5)	L_m	0.63 cd/m ²	≥ 0.50 cd/m ²	✓
	U_o	0.61	≥ 0.35	✓
	U_l	0.83	≥ 0.40	✓
	TI	9 %	≤ 15 %	✓
	R_{EI}	0.75	≥ 0.30	✓
Lõokese kõnnitee (P4)	E_m	5.13 lx	[5.00 - 7.50] lx	✓
	E_{min}	2.36 lx	≥ 1.00 lx	✓

Energiaefektiivsuse indikaatorite tulemused

	Suurus	Arvutatud	Energiatarbimine
Lõokese tänav min 28m	D_p	0.017 W/lx*m ²	–
BGP761 LED55-4S/730 PSD DM10 (ühepoolne all)	D_e	0.5 kWh/m ² a	134.0 kWh/a

Lõokese tänav min 28m

Lõokese tänav (M5)

Hindamisvälja tulemused

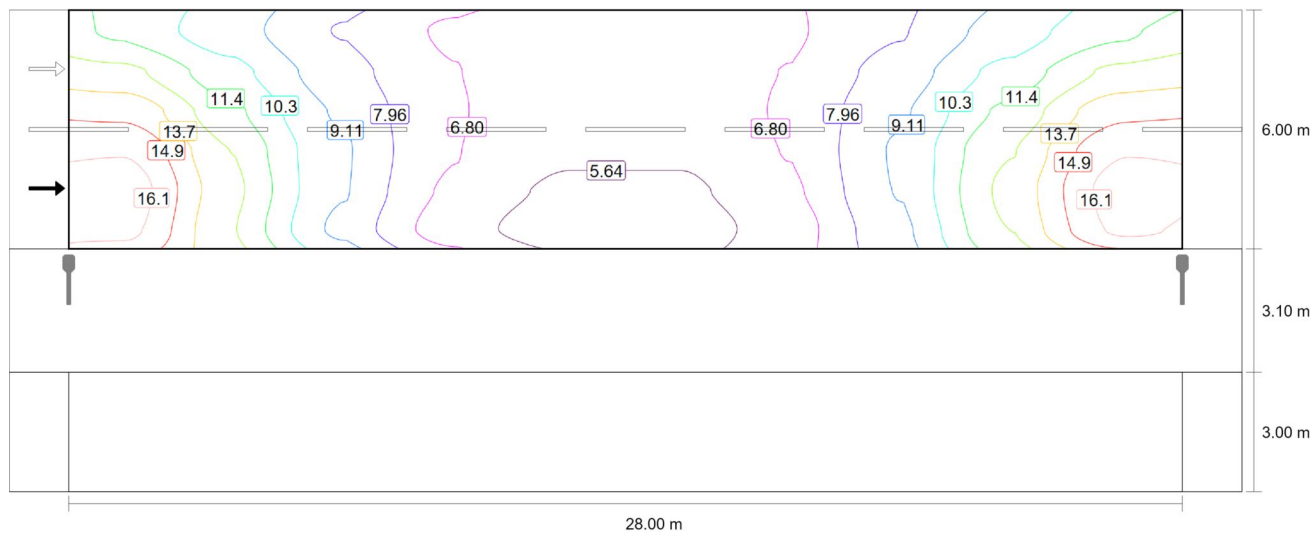
	Suurus	Arvutatud	Nõutav väärtus	Kontroll
Lõokese tänav (M5)	L_m	0.63 cd/m ²	≥ 0.50 cd/m ²	✓
	U_o	0.61	≥ 0.35	✓
	U_l	0.83	≥ 0.40	✓
	TI	9 %	≤ 15 %	✓
	R_{EI}	0.75	≥ 0.30	✓

Vaatilejate tulemused

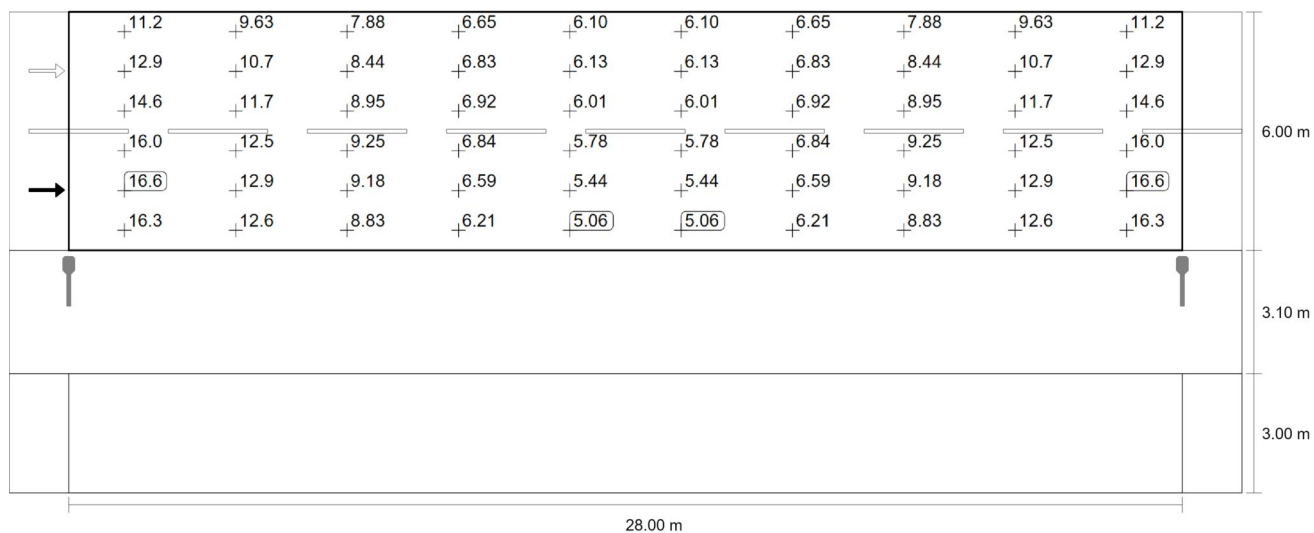
	Suurus	Arvutatud	Nõutav väärtus	Kontroll
Vaatileja 1 Asukoht: -60.000 m, 7.600 m, 1.500 m	L_m	0.63 cd/m ²	≥ 0.50 cd/m ²	✓
	U_o	0.62	≥ 0.35	✓
	U_l	0.83	≥ 0.40	✓
	TI	9 %	≤ 15 %	✓
Vaatileja 2 Asukoht: -60.000 m, 10.600 m, 1.500 m	L_m	0.69 cd/m ²	≥ 0.50 cd/m ²	✓
	U_o	0.61	≥ 0.35	✓
	U_l	0.87	≥ 0.40	✓
	TI	7 %	≤ 15 %	✓

Lõokese tänav min 28m

Lõokese tänav (M5)



Horisontaalse valgustustiheduse säilivusväärtus [lx] (Isoluksjooned)



Horisontaalse valgustustiheduse säilivusväärtus [lx] (Väärtuste raster)

m	1.400	4.200	7.000	9.800	12.600	15.400	18.200	21.000	23.800	26.600
11.600	11.21	9.63	7.88	6.65	6.10	6.10	6.65	7.88	9.63	11.21
10.600	12.89	10.67	8.44	6.83	6.13	6.13	6.83	8.44	10.67	12.89
9.600	14.62	11.70	8.95	6.92	6.01	6.01	6.92	8.95	11.70	14.62
8.600	15.99	12.55	9.25	6.84	5.78	5.78	6.84	9.25	12.55	15.99

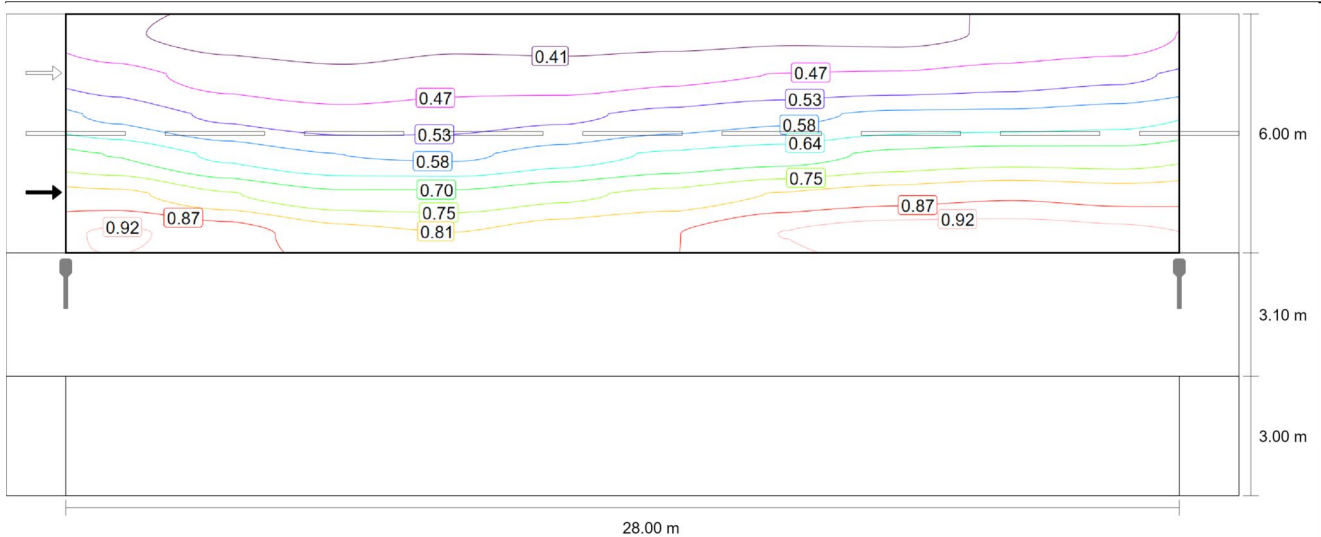
Lõokese tänav min 28m

Lõokese tänav (M5)

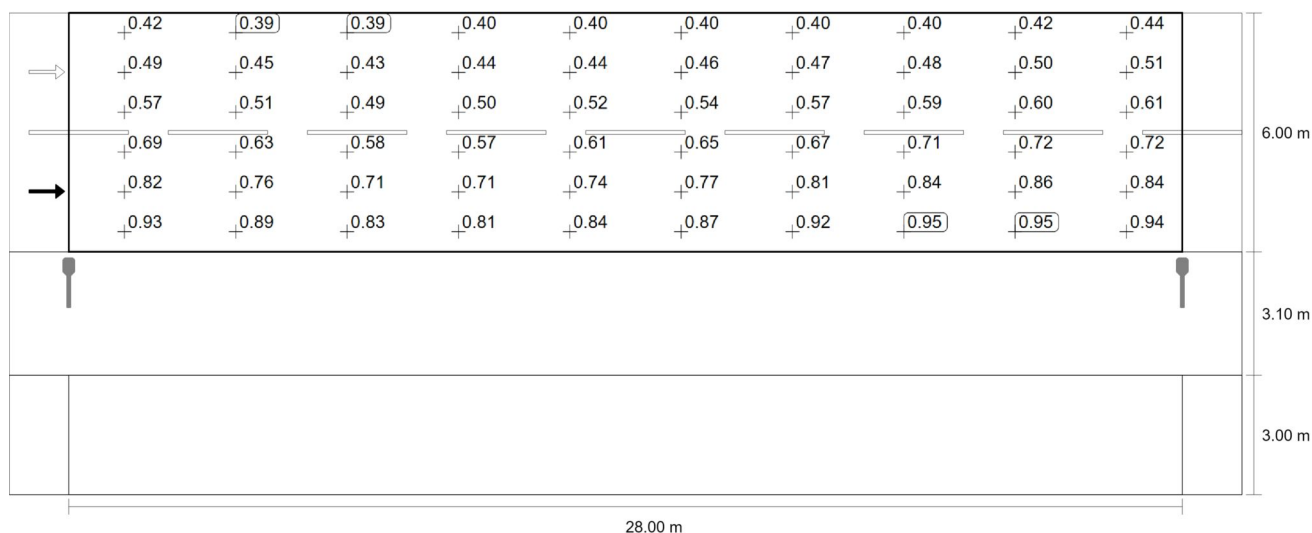
m	1.400	4.200	7.000	9.800	12.600	15.400	18.200	21.000	23.800	26.600
7.600	16.63	12.90	9.18	6.59	5.44	5.44	6.59	9.18	12.90	16.63
6.600	16.32	12.61	8.83	6.21	5.06	5.06	6.21	8.83	12.61	16.32

Horisontaalse valgustustiheduse säilivusväärtus [lx] (Väärtuste tabel)

	E_m	E_{min}	E_{max}	$U_o (g_1)$	g_2
Horisontaalse valgustustiheduse säilivusväärtus	9.49 lx	5.06 lx	16.6 lx	0.53	0.30

Vaateleja 1: Heleduse säilivusväärtus kuiva sõidutee korral [cd/m²] (Isoluksjooned)

Lõokese tänav min 28m

Lõokese tänav (M5)

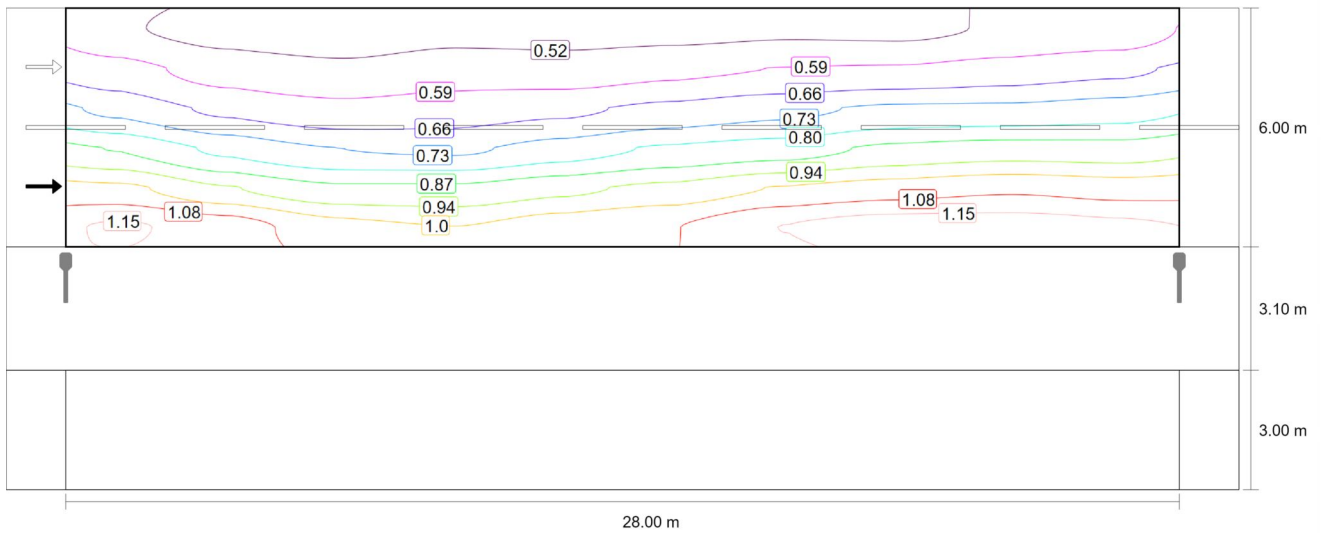
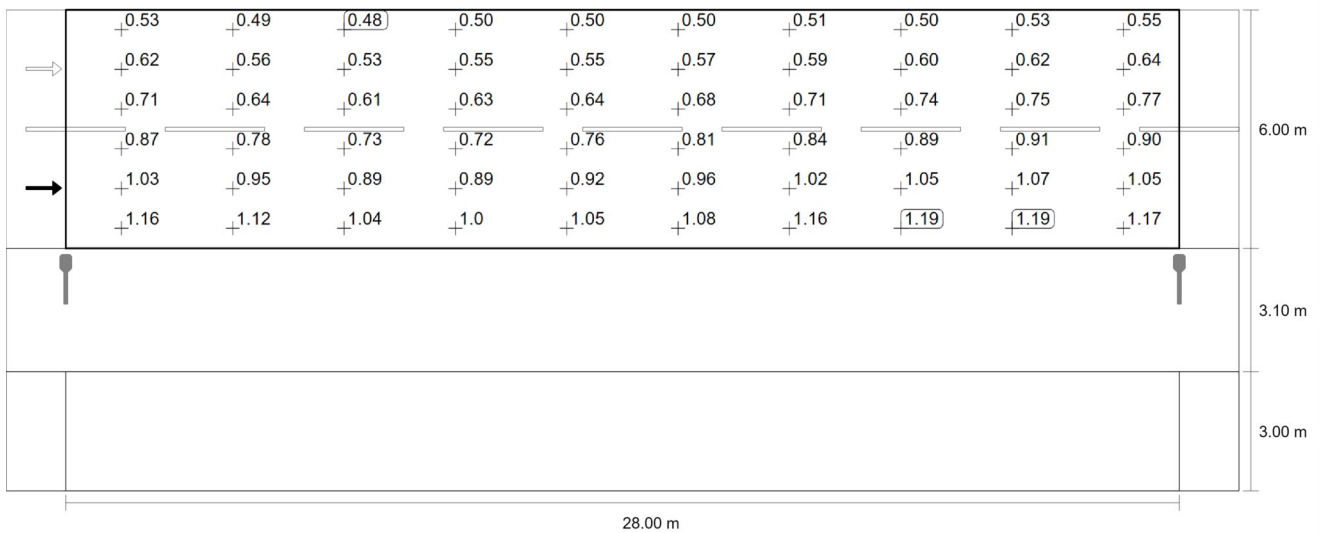
Vaateleja 1: Heleduse säilivusväärtus kuiva sõidutee korral [cd/m²] (Väärtuste raster)

m	1.400	4.200	7.000	9.800	12.600	15.400	18.200	21.000	23.800	26.600
11.600	0.42	0.39	0.39	0.40	0.40	0.40	0.40	0.40	0.42	0.44
10.600	0.49	0.45	0.43	0.44	0.44	0.46	0.47	0.48	0.50	0.51
9.600	0.57	0.51	0.49	0.50	0.52	0.54	0.57	0.59	0.60	0.61
8.600	0.69	0.63	0.58	0.57	0.61	0.65	0.67	0.71	0.72	0.72
7.600	0.82	0.76	0.71	0.71	0.74	0.77	0.81	0.84	0.86	0.84
6.600	0.93	0.89	0.83	0.81	0.84	0.87	0.92	0.95	0.95	0.94

Vaateleja 1: Heleduse säilivusväärtus kuiva sõidutee korral [cd/m²] (Väärtuste tabel)

	L_m	L_{min}	L_{max}	$U_o (g_1)$	g_2
Vaateleja 1: Heleduse säilivusväärtus kuiva sõidutee korral	0.63 cd/m²	0.39 cd/m²	0.95 cd/m²	0.62	0.40

Lõokese tänav min 28m

Lõokese tänav (M5)Vaateleja 1: Valgustihedus uuel paigaldisel [cd/m²] (Isoluksjooned)Vaateleja 1: Valgustihedus uuel paigaldisel [cd/m²] (Väärtuste raster)

m	1.400	4.200	7.000	9.800	12.600	15.400	18.200	21.000	23.800	26.600
11.600	0.53	0.49	0.48	0.50	0.50	0.50	0.51	0.50	0.53	0.55
10.600	0.62	0.56	0.53	0.55	0.55	0.57	0.59	0.60	0.62	0.64
9.600	0.71	0.64	0.61	0.63	0.64	0.68	0.71	0.74	0.75	0.77
8.600	0.87	0.78	0.73	0.72	0.76	0.81	0.84	0.89	0.91	0.90

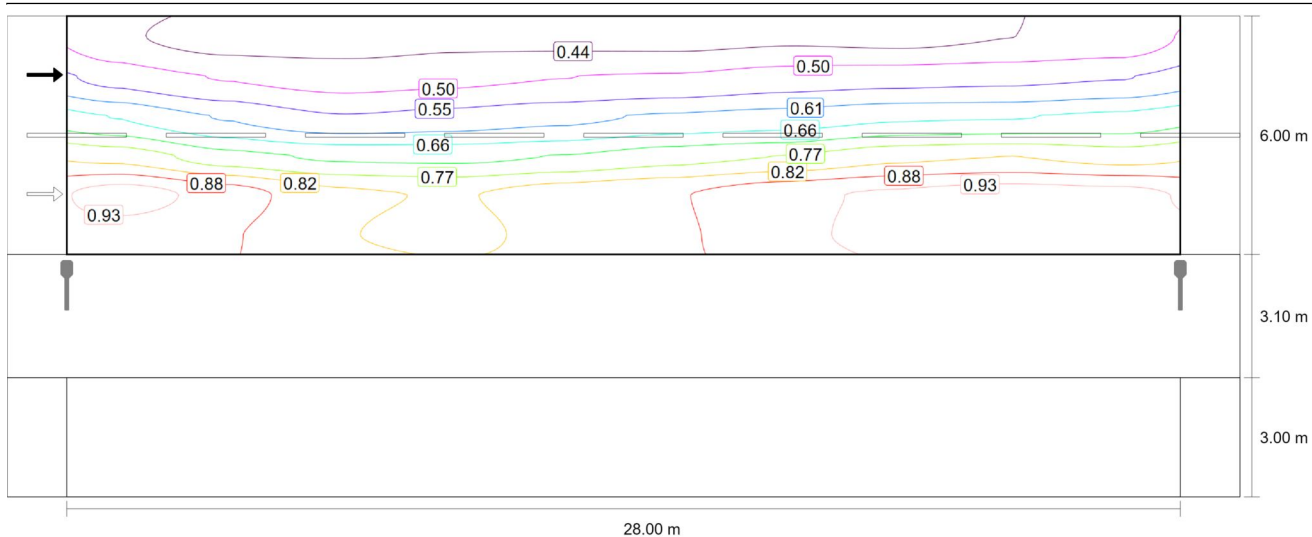
Lõokese tänav min 28m

Lõokese tänav (M5)

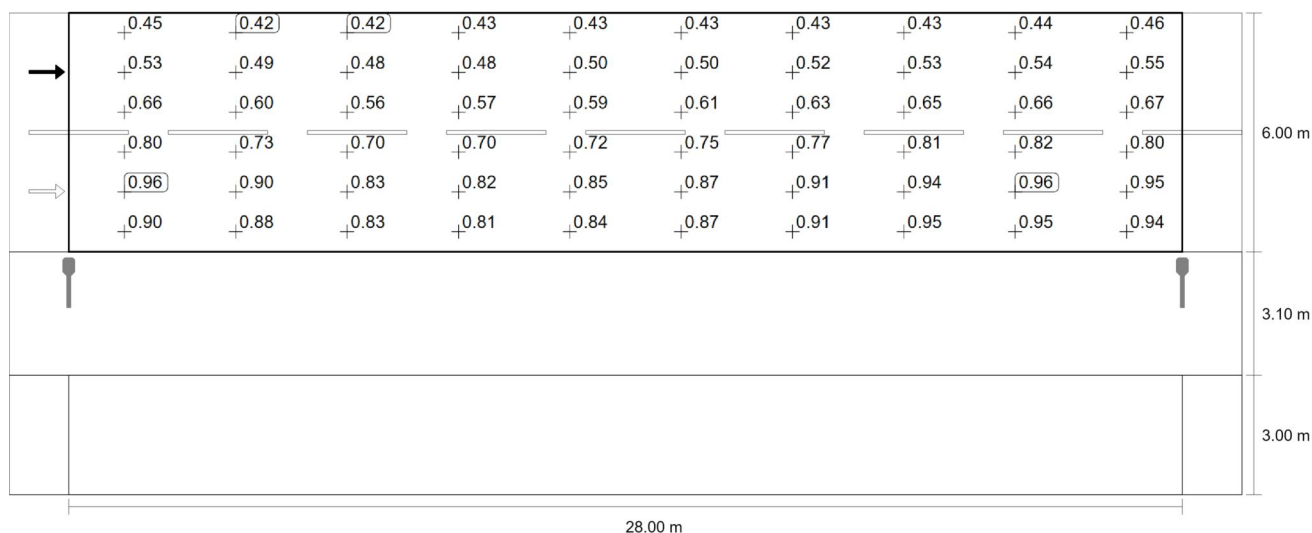
m	1.400	4.200	7.000	9.800	12.600	15.400	18.200	21.000	23.800	26.600
7.600	1.03	0.95	0.89	0.89	0.92	0.96	1.02	1.05	1.07	1.05
6.600	1.16	1.12	1.04	1.01	1.05	1.08	1.16	1.19	1.19	1.17

Vaateleja 1: Valgustihedus uuel paigaldisel [cd/m²] (Väärtuste tabel)

	L _m	L _{min}	L _{max}	U ₀ (g ₁)	g ₂
Vaateleja 1: Valgustihedus uuel paigaldisel	0.78 cd/m ²	0.48 cd/m ²	1.19 cd/m ²	0.62	0.40

Vaateleja 2: Heleduse säilivusväärtus kuiva sõidutee korral [cd/m²] (Isoluksjooned)

Lõokese tänav min 28m

Lõokese tänav (M5)

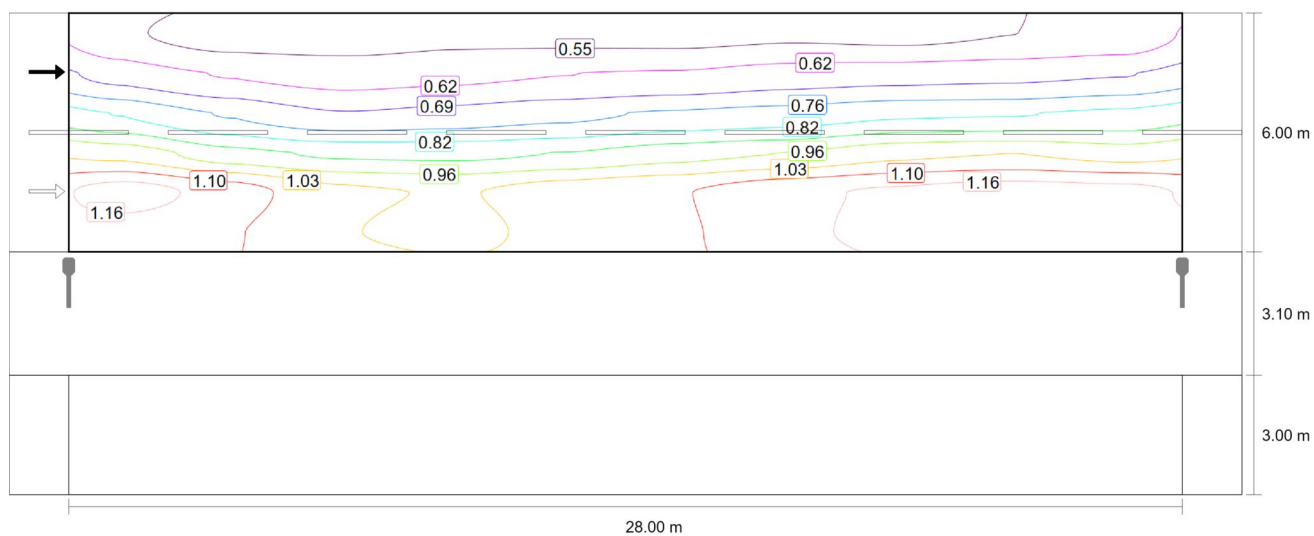
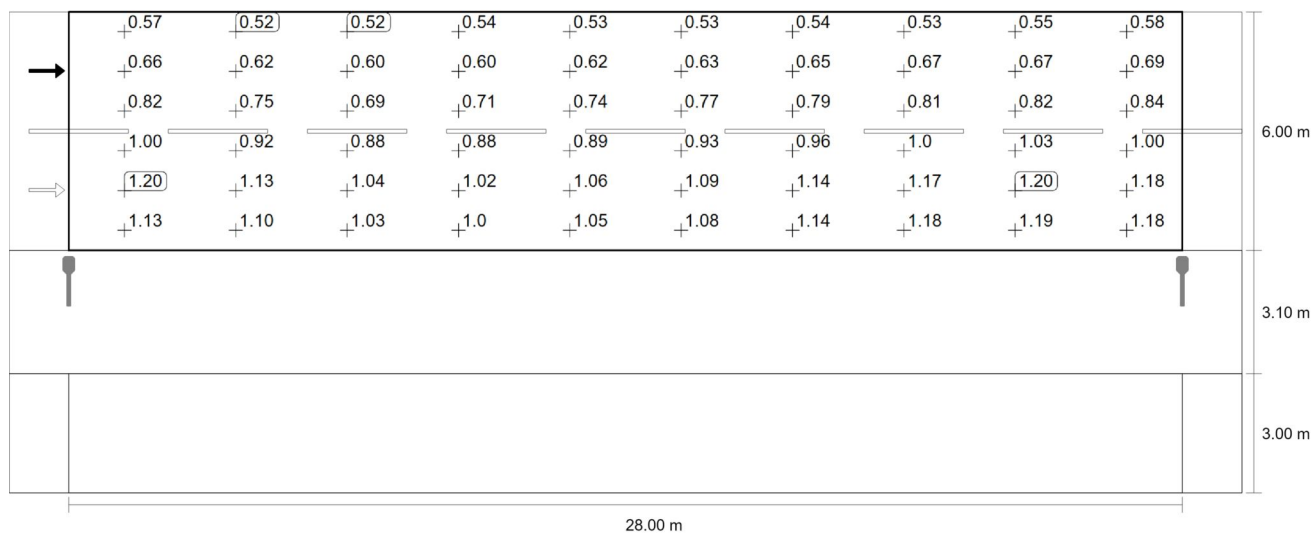
Vaateleja 2: Heleduse säilivusväärtus kuiva sõidutee korral [cd/m²] (Väärtuste raster)

m	1.400	4.200	7.000	9.800	12.600	15.400	18.200	21.000	23.800	26.600
11.600	0.45	0.42	0.42	0.43	0.43	0.43	0.43	0.43	0.44	0.46
10.600	0.53	0.49	0.48	0.48	0.50	0.50	0.52	0.53	0.54	0.55
9.600	0.66	0.60	0.56	0.57	0.59	0.61	0.63	0.65	0.66	0.67
8.600	0.80	0.73	0.70	0.70	0.72	0.75	0.77	0.81	0.82	0.80
7.600	0.96	0.90	0.83	0.82	0.85	0.87	0.91	0.94	0.96	0.95
6.600	0.90	0.88	0.83	0.81	0.84	0.87	0.91	0.95	0.95	0.94

Vaateleja 2: Heleduse säilivusväärtus kuiva sõidutee korral [cd/m²] (Väärtuste tabel)

	L_m	L_{min}	L_{max}	$U_0 (g_1)$	g_2
Vaateleja 2: Heleduse säilivusväärtus kuiva sõidutee korral	0.69 cd/m²	0.42 cd/m²	0.96 cd/m²	0.61	0.43

Lõokese tänav min 28m

Lõokese tänav (M5)Vaateleja 2: Valgustihedus uuel paigaldisel [cd/m²] (Isoluksjooned)Vaateleja 2: Valgustihedus uuel paigaldisel [cd/m²] (Väärtuste raster)

m	1.400	4.200	7.000	9.800	12.600	15.400	18.200	21.000	23.800	26.600
11.600	0.57	0.52	0.52	0.54	0.53	0.53	0.54	0.53	0.55	0.58
10.600	0.66	0.62	0.60	0.60	0.62	0.63	0.65	0.67	0.67	0.69
9.600	0.82	0.75	0.69	0.71	0.74	0.77	0.79	0.81	0.82	0.84
8.600	1.00	0.92	0.88	0.88	0.89	0.93	0.96	1.01	1.03	1.00

Lõokese tänav min 28m

Lõokese tänav (M5)

m	1.400	4.200	7.000	9.800	12.600	15.400	18.200	21.000	23.800	26.600
7.600	1.20	1.13	1.04	1.02	1.06	1.09	1.14	1.17	1.20	1.18
6.600	1.13	1.10	1.03	1.01	1.05	1.08	1.14	1.18	1.19	1.18

Vaatleja 2: Valgustihedus uuel paigaldisel [cd/m²] (Väärtuste tabel)

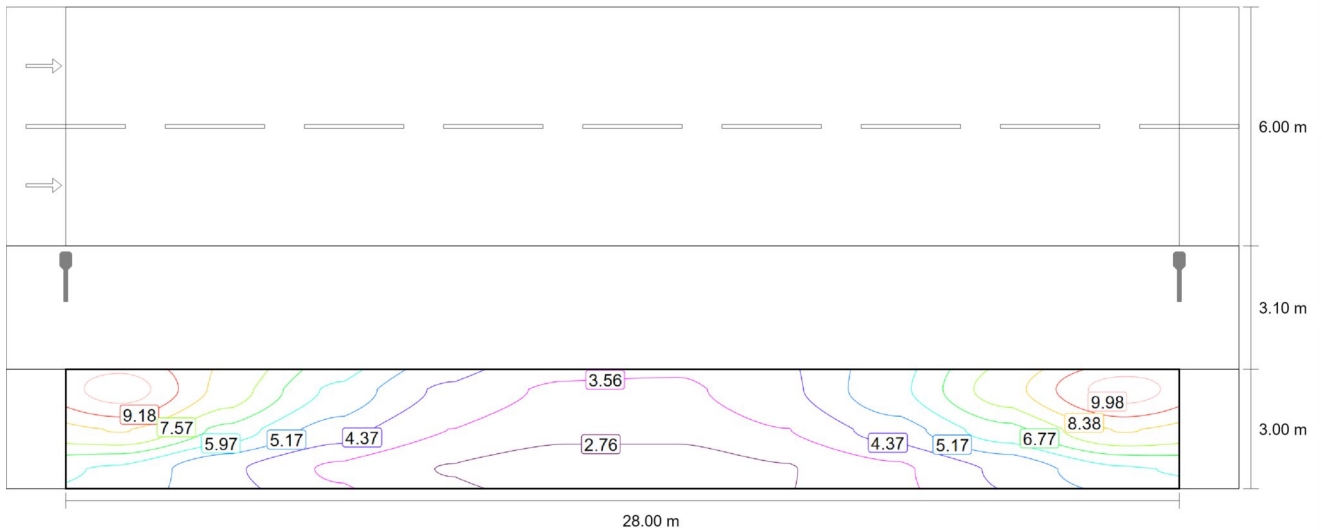
	L _m	L _{min}	L _{max}	U _o (g ₁)	g ₂
Vaatleja 2: Valgustihedus uuel paigaldisel	0.86 cd/m ²	0.52 cd/m ²	1.20 cd/m ²	0.61	0.43

Lõokese tänav min 28m

Lõokese kõnnitee (P4)

Hindamisvälja tulemused

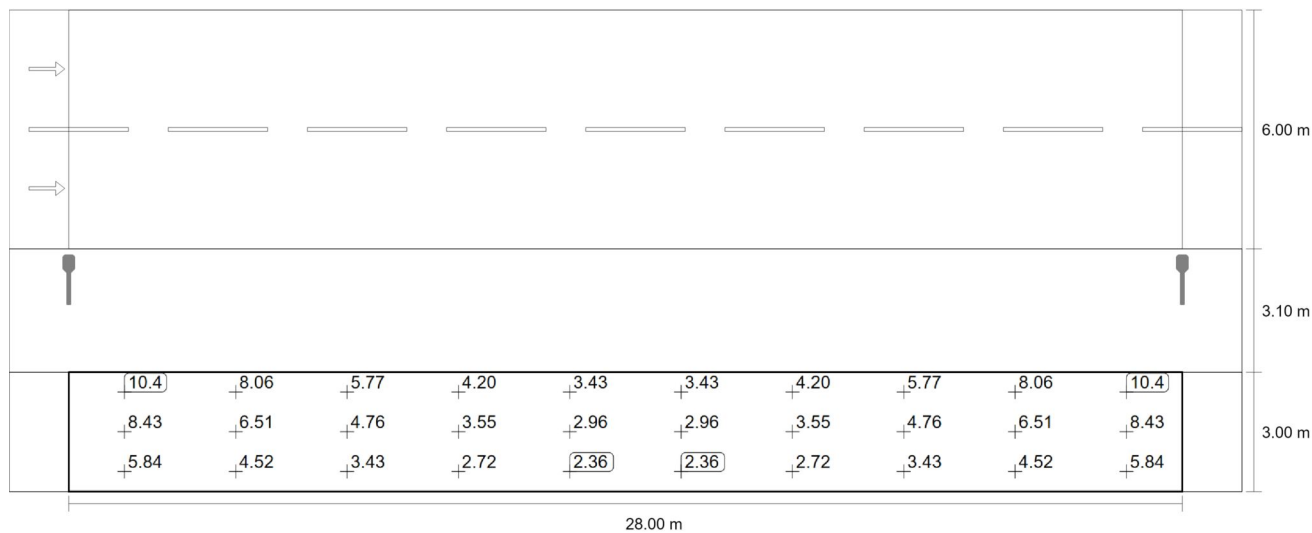
	Suurus	Arvutatud	Nõutav väärtus	Kontroll
Lõokese kõnnitee (P4)	E_m	5.13 lx	[5.00 - 7.50] lx	✓
	E_{min}	2.36 lx	≥ 1.00 lx	✓



Horisontaalse valgustustiheduse säilivusväärtus [lx] (Isoluksjooned)

Lõokese tänav min 28m

Lõokese kõnnitee (P4)



Horisontaalse valgustustiheduse säilivusväärtus [lx] (Väärtuste raster)

m	1.400	4.200	7.000	9.800	12.600	15.400	18.200	21.000	23.800	26.600
2.500	10.38	8.06	5.77	4.20	3.43	3.43	4.20	5.77	8.06	10.38
1.500	8.43	6.51	4.76	3.55	2.96	2.96	3.55	4.76	6.51	8.43
0.500	5.84	4.52	3.43	2.72	2.36	2.36	2.72	3.43	4.52	5.84

Horisontaalse valgustustiheduse säilivusväärtus [lx] (Väärtuste tabel)

	E_m	E_{min}	E_{max}	$U_o (g_1)$	g_2
Horisontaalse valgustustiheduse säilivusväärtus	5.13 lx	2.36 lx	10.4 lx	0.46	0.23